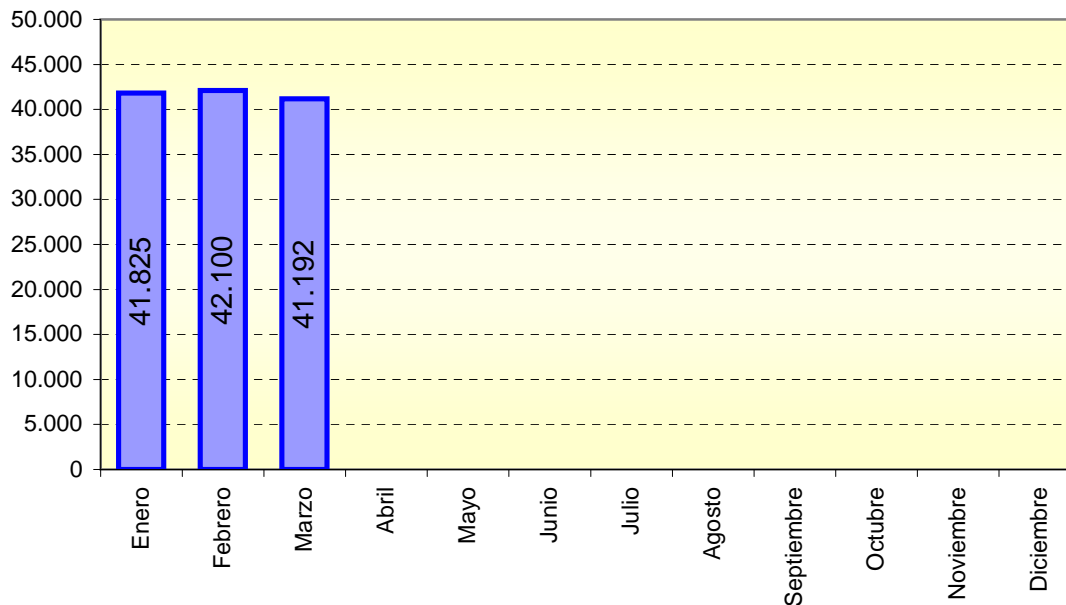


### Afiliados en alta laboral a la Seguridad Social por regímenes (Año 2008)

	Régimen General	Régimen E. Agrario	Régimen E. del Mar	Régimen E. Emp. Hogar	Rég Especial Autónomos	Régimen E. Min. Carbón	TOTAL SISTEMA
Enero	24.852	8.065	8	100	8.800	0	41.825
Febrero	24.726	8.446	7	99	8.822	0	42.100
Marzo	24.069	8.217	7	104	8.795	0	41.192
Abril							
Mayo							
Junio							
Julio							
Agosto							
Septiembre							
Octubre							
Noviembre							
Diciembre							

### Evolución afiliados a la Seguridad Social en 2007



Fuente: Ministerio de Trabajo y Asuntos Sociales

Actualizado 19/05/2008