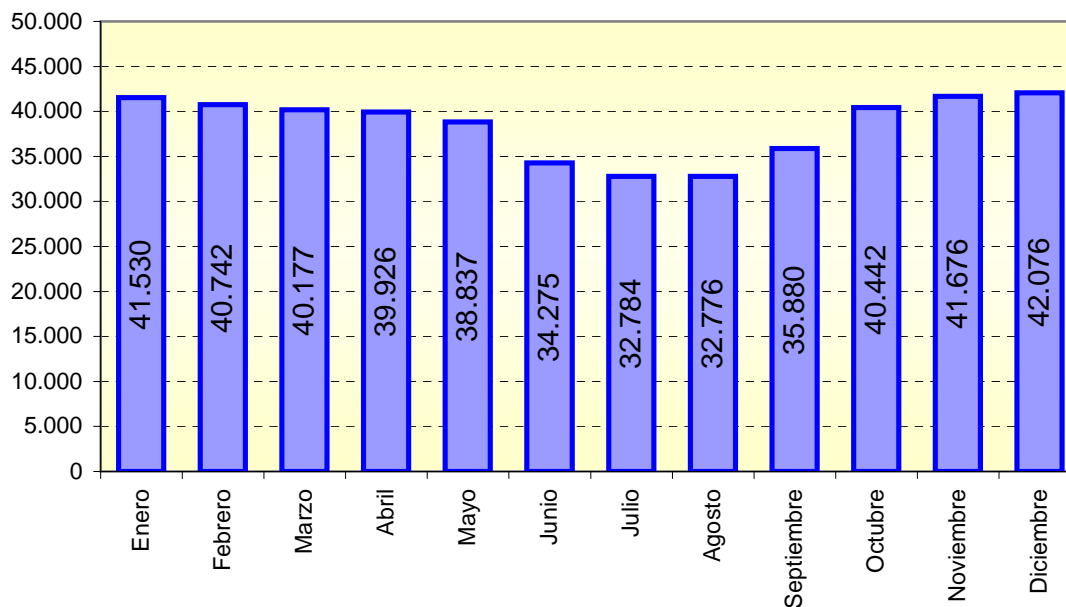


### Afiliados en alta laboral a la Seguridad Social por regímenes (Año 2007)

	Régimen General	Régimen E. Agrario	Régimen E. del Mar	Régimen E. Emp. Hogar	Rég Especial Autónomos	Régimen E. Min. Carbón	TOTAL SISTEMA
Enero	24.368	12.381	7	83	4.691	0	<b>41.530</b>
Febrero	23.809	12.121	7	81	4.724	0	<b>40.742</b>
Marzo	23.423	11.897	8	81	4.768	0	<b>40.177</b>
Abril	23.302	11.733	8	82	4.801	0	<b>39.926</b>
Mayo	22.350	11.548	8	82	4.849	0	<b>38.837</b>
Junio	17.984	11.329	7	80	4.875	0	<b>34.275</b>
Julio	16.558	11.256	6	78	4.886	0	<b>32.784</b>
Agosto	16.495	11.300	5	80	4.896	0	<b>32.776</b>
Septiembre	19.510	11.353	5	85	4.927	0	<b>35.880</b>
Octubre	23.780	11.622	6	91	4.943	0	<b>40.442</b>
Noviembre	24.848	11.765	6	96	4.961	0	<b>41.676</b>
Diciembre	25.116	11.892	7	94	4.967	0	<b>42.076</b>

### Evolución afiliados a la Seguridad Social en 2007



**Fuente: Ministerio de Trabajo y Asuntos Sociales**

Actualizado 30/01/2008