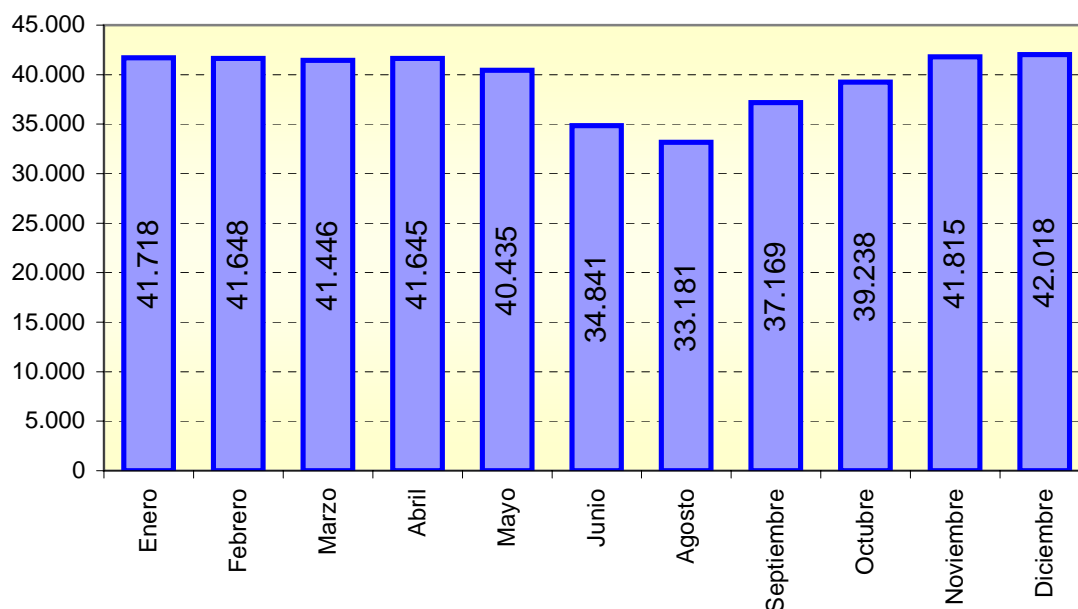


Afiliados en alta laboral a la Seguridad Social por regímenes (Año 2006)

	Régimen General	Régimen E. Agrario	Régimen E. del Mar	Régimen E. Emp. Hogar	Rég Especial Autónomos	Régimen E. Min. Carbón	TOTAL SISTEMA
Enero	23.154	14.085	6	119	4.354	0	41.718
Febrero	23.136	13.988	6	116	4.402	0	41.648
Marzo	22.793	14.032	6	113	4.502	0	41.446
Abril	23.017	13.972	6	106	4.544	0	41.645
Mayo	21.937	13.800	6	109	4.583	0	40.435
Junio	16.729	13.409	5	112	4.586	0	34.841
Agosto	15.546	12.956	6	103	4.570	0	33.181
Septiembre	19.632	12.842	5	100	4.590	0	37.169
Octubre	22.435	12.763	6	97	4.602	0	39.238
Noviembre	24.477	12.632	6	85	4.615	0	41.815
Diciembre	24.670	12.601	7	85	4.655	0	42.018

Evolución afiliados a la Seguridad Social en 2006



Fuente: Ministerio de Trabajo y Asuntos Sociales

Actualizado 15/03/2007